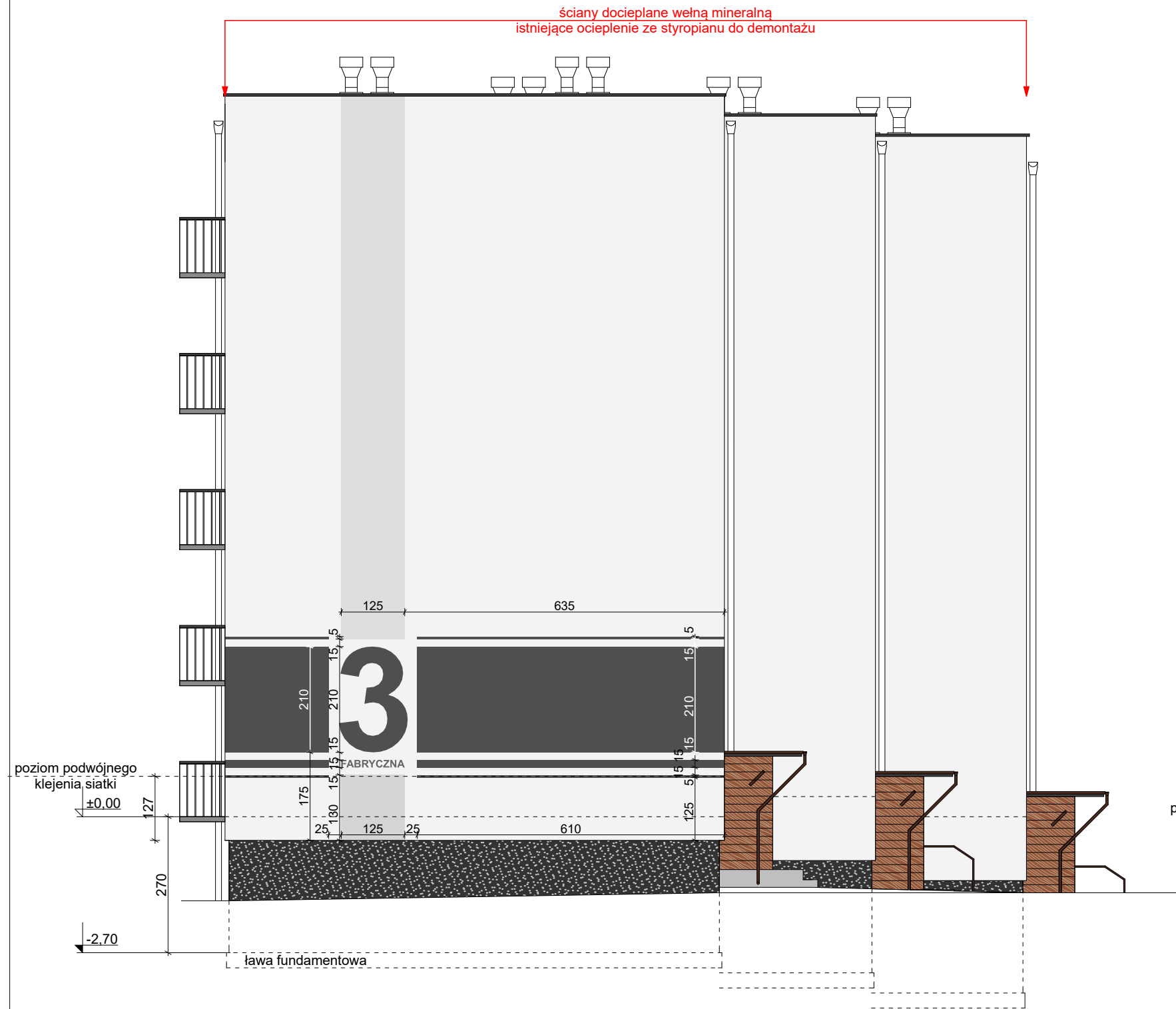
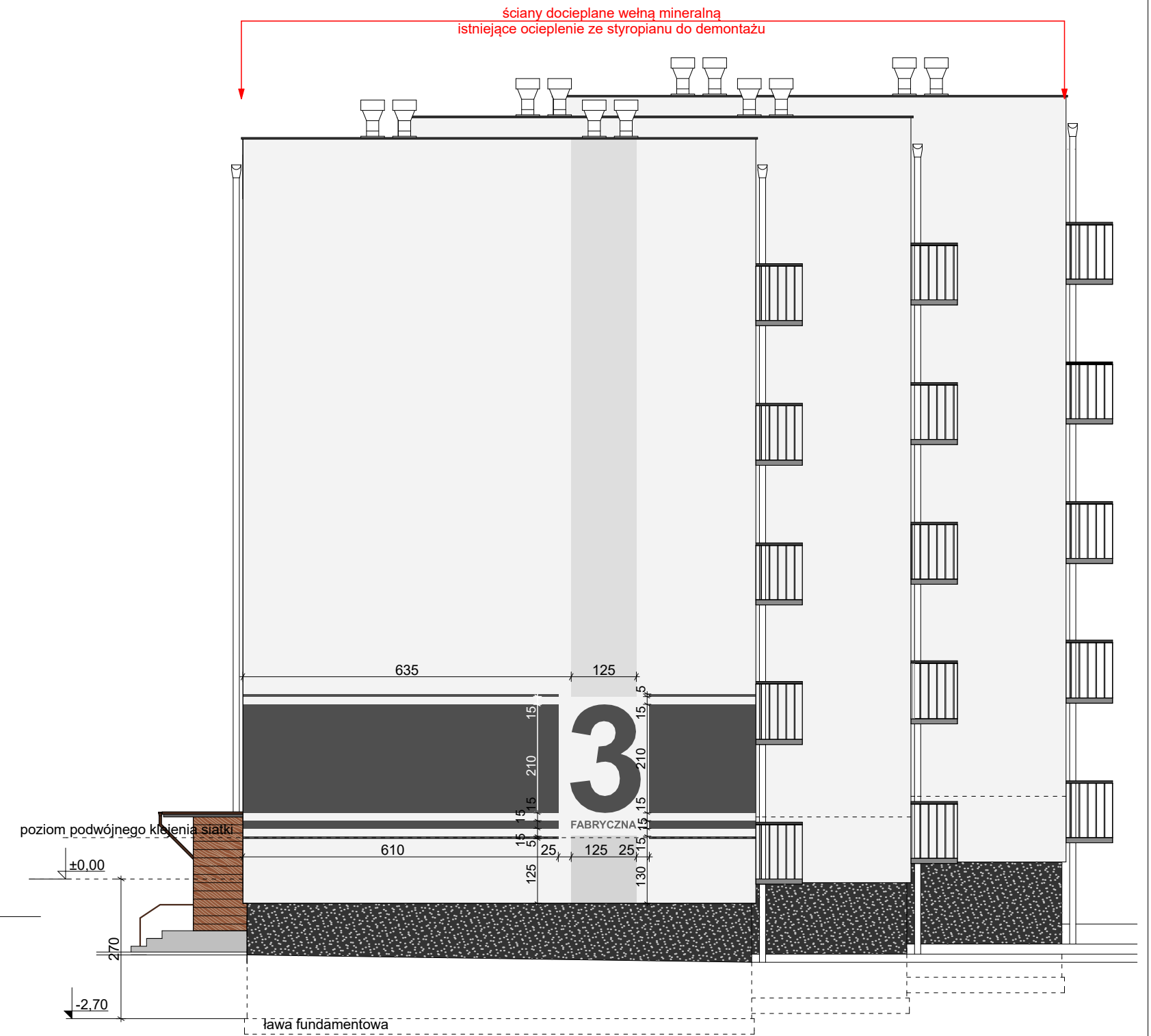
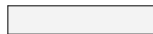












ELEWACJA WSCHODNIA



ELEWACJA ZACHODNIA



-  farba silikonowa jasnoszara, wg wzornika NCS S 1000-N
-  farba silikonowa szara, wg wzornika NCS S 3000-N
-  farba silikonowa ciemnoszara, wg wzornika NCS S 6000-N
-  farba silikonowa grafitowa, wg wzornika NCS S 7500-N
-  cokół - tynk mozaikowy grafitowy, wg wzornika NCS S 8500-N lub podobny
-  elastyczna deska elewacyjna drewnopodobna kolor Winchester lub złoty dąb
-  obróbki blacharskie, farba do metalu w kolorze grafitowym
-  farba do metalu w kolorze brązowym
-  farba do betonu w kolorze szarym
-  farba do drewna w kolorze grafitowym

<b>INWESTPROJEKT - ZACHÓD</b>		
Spółka z o.o. Łódź ul. Narutowicza 7/9		
nazwa obiektu	BUDYNEK MIESZKALNY WIELORODZINNY W WIERUSZOWIE	
adres	Wieruszów, ul. Fabryczna 3, dz.nr 3424/253, obręb Miasto Wieruszów	
temat rysunku	TERMOMODERNIZACJA BUDYNKU <b>ELEWACJA WSCHODNIA I ZACHODNIA - kolorystyka</b>	
projektant	mgr inż. arch. Bogdan Czyżykowski nr upr. 440/89/WŁ spec. architektoniczna LO 0213	podpis _____ data 03.2020
asystent proj.	mgr inż. arch. Agata Zelga	podpis _____ data 03.2020
sprawdz.		podpis _____ data _____
		branża ARCH
		skala 1:100
		nr rys 4
		nr strony